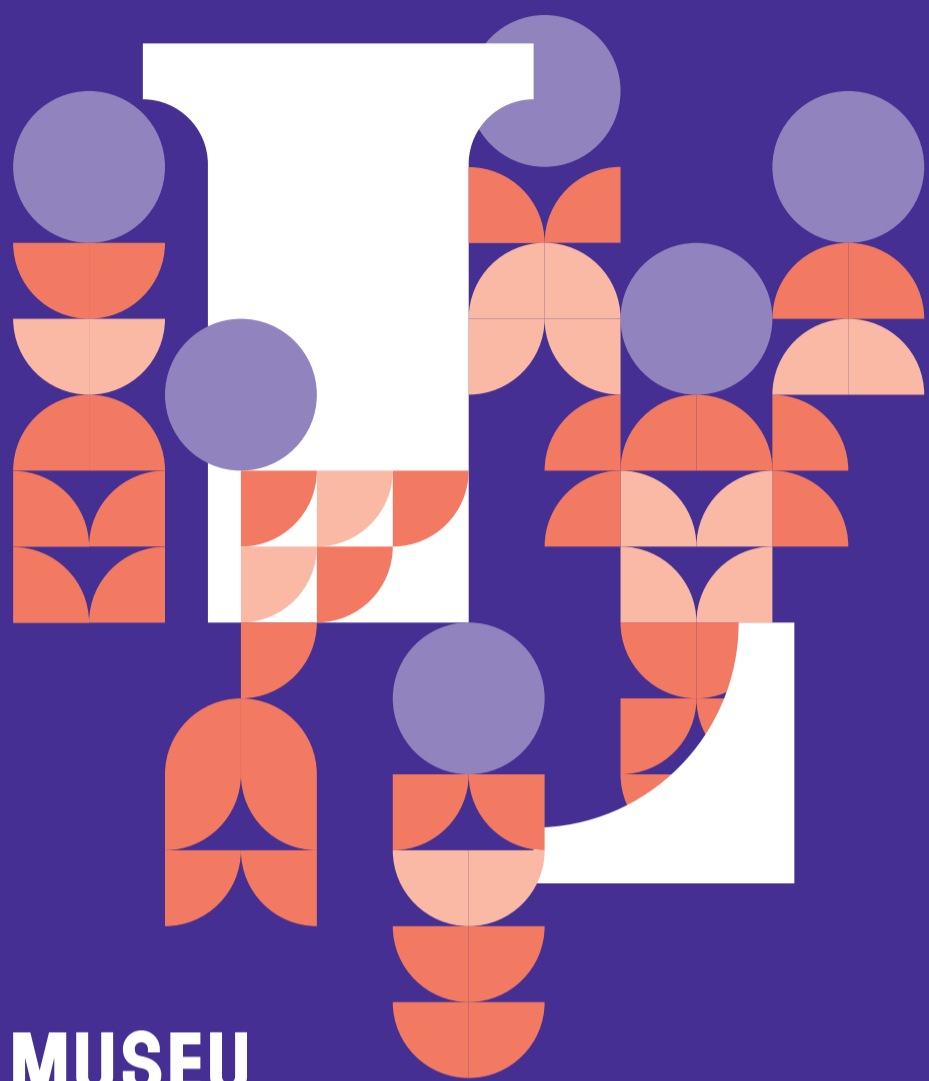


LISBOA PARA TODOS

FINS DE SEMANA NO MUSEU SET 23 — JUN 24



**MUSEU
DE LISBOA**

Todas as idades

 EGEAC

MUSEUDELISBOA.PT

**PERCORRER
PENSAR
DESCOBRIR
SENTIR
PARTILHAR**

Lisboa para todos

Lugar de encontro de culturas, território de diversidade e pluralidade, espaço de convivências e resistências, Lisboa é, desde sempre, uma cidade multiétnica, multilinguística e multiconfessional.

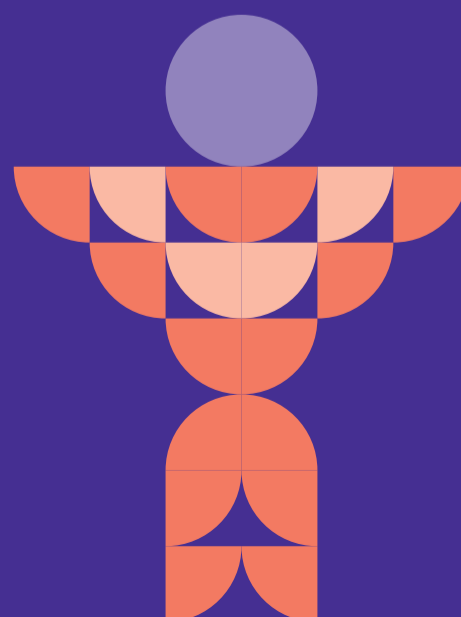
Esta multiculturalidade reflete-se no património arquitetónico, artístico e urbanístico da cidade, bem como nas memórias e histórias a ele associadas.

As atividades do Museu de Lisboa pretendem desvendar diferentes etapas desta ocupação e vivência do território, revelando aspetos da vida quotidiana das populações, importantes marcos arquitetónicos e testemunhos artísticos que ajudam a compreender as dinâmicas socioeconómicas, culturais e religiosas de Lisboa no passado, presente e no futuro.

O Museu de Lisboa oferece, todos os fins de semana, visitas, debates, workshops, oficinas e percursos para revelar e dar a descobrir estes patrimónios, mobilizando todos para o questionamento, o autoconhecimento e a relação com o outro no passado, presente e futuro.

Lisboa de todos, para todos!
Conheça as nossas propostas e venha descobrir, percorrer, sentir e pensar Lisboa!

design © atelier-de-ver



**MUSEU
DE LISBOA**

PALÁCIO
PIMENTA

SANTO
ANTÓNIO

TEATRO
ROMANO

CASA DOS
BICOS

TORREÃO
POENTE

Um museu. Cinco lugares. One museum. Five places.

Um Museu. Cinco Lugares.

O Museu de Lisboa é formado por cinco lugares onde se pode descobrir Lisboa e as suas histórias.

Com valências e objetivos complementares, Palácio Pimenta, Teatro Romano, Santo António, Casa dos Bicos e Torreão Poente partilham uma identidade e uma missão: revelar Lisboa de diferentes formas, para dar a conhecer a riqueza de uma das cidades mais antigas da Europa.

As Galerias Romanas da Rua da Prata também são geridas pelo Museu de Lisboa. Localizadas no subsolo da Baixa Pombalina, abrem habitualmente ao público duas vezes por ano.



— COMO CHEGAR —

PALÁCIO PIMENTA

Campo Grande
245
1700-091 Lisboa

METRO
Campo Grande

AUTOCARRO
701 · 717 · 731 · 735
736 · 738 · 747 · 750
755 · 767 · 778 · 783
796 · 798

SANTO ANTÓNIO

Largo de Santo António da Sé 22
1100-499 Lisboa

METRO
Terreiro do Paço
Baixa-Chiado

AUTOCARRO
714 · 732 · 736
737 · 760

ELÉTRICO
12E · 28E

ONDE ESTACIONAR
Zona de estacionamento do museu.

ONDE ESTACIONAR
Estacionamento nas proximidades: Chão do Loureiro; Campo das Cebolas; Portas do Sol.

TEATRO ROMANO

Rua de São Mamede 3 A
1100-532 Lisboa

METRO
Terreiro do Paço
Baixa-Chiado

AUTOCARRO
714 · 732 · 736
737 · 760

ELÉTRICO
12E · 28E

ONDE ESTACIONAR
Estacionamento nas proximidades: Chão do Loureiro; Portas do Sol; Campo das Cebolas.

CASA DOS BICOS

Rua dos Bacalhoiros, 10
1100-135 Lisboa

METRO
Terreiro do Paço

AUTOCARRO
728 · 735 · 759 · 794

ELÉTRICO
12E · 28E

ONDE ESTACIONAR
Estacionamento nas proximidades: Campo das Cebolas; Portas do Sol; Chão do Loureiro.

TORREÃO POENTE

Praça do Comércio 1
1100-148 Lisboa

METRO
Terreiro do Paço

AUTOCARRO
711 · 714 · 728 · 732
735 · 736 · 759 760
781 · 782

ELÉTRICO
15E · 25E

ONDE ESTACIONAR
Estacionamento nas proximidades: Praça do Município; Campo das Cebolas.

Visitar o Museu de Lisboa

A visita aos núcleos do Museu de Lisboa constitui uma experiência única para descobrir e aprender mais sobre a história e a evolução de Lisboa, de forma lúdica e criativa.

Através de visitas, atividades e oficinas para todas as idades, para fazer individualmente ou em família, estimula-se a aprendizagem ativa e participativa sobre a cidade de Lisboa.



— INFORMAÇÕES —

HORÁRIOS

TER — DOM das 10h às 18h

Encerra: Segunda-feira
(à exceção da Casa dos Bicos)

Nos feriados: 1 JAN, 1 MAI, 25 DEZ

PREÇÁRIO

Consulte a nossa tabela de preços em museudelisboa.pt

Adquira os bilhetes em blueticket.pt

DESCONTOS

Visitas Orientadas

(Descobrir +, Conhecer e Dialogar)

Isentos: crianças até aos 12 anos, EGEAC e CML

Oficinas e percursos

Isentos: EGEAC e CML

MARCAÇÃO DE VISITAS E ATIVIDADES

O Museu de Lisboa aceita marcações de grupos. As atividades devem ser marcadas com o mínimo de uma semana de antecedência.

Para a marcação, contacte-nos: reservas@museudelisboa.pt
+ 351 217 513 200

MAIS INFORMAÇÕES

Para saber mais, consulte o nosso site: museudelisboa.pt ou contacte-nos reservas@museudelisboa.pt

AJUDE-NOS

A MELHORAR

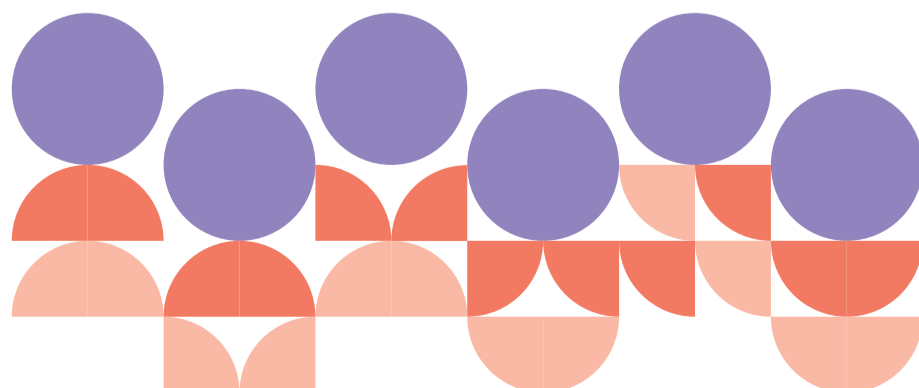
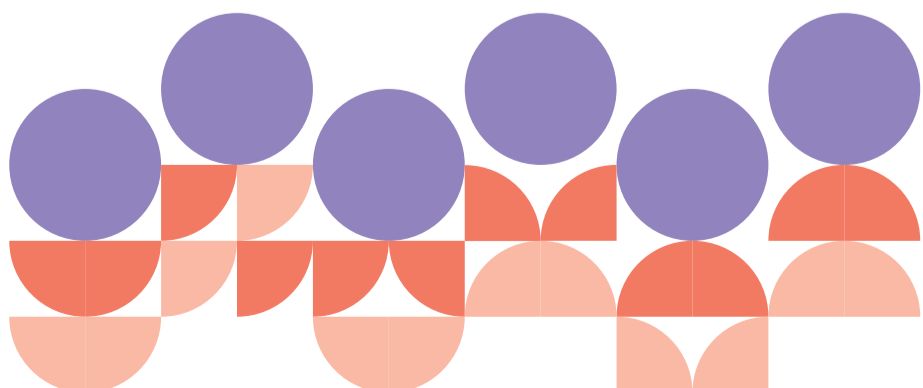
AS NOSSAS ATIVIDADES

Dando a sua opinião em

bit.ly/AjudeoMuseudLisboaamelmhorar



SIGA-NOS NO FACEBOOK E NO INSTAGRAM



VISITAS PARA CONHECER

SET OUT NOV DEZ JAN FEV MAR ABR MAI JUN

EXPLORAR OS NÚCLEOS DO MUSEU

O Museu oferece visitas orientadas aos seus núcleos, em várias línguas.

TODOS OS NÚCLEOS

SÁBADOS
11H

VISITAS PARA DESCOBRIR +

Visitas orientadas aos núcleos, para todas as idades, com o objetivo de dialogar e conhecer o património associado à história da cidade e revelar alguns aspetos da vida quotidiana e das dinâmicas socioeconómicas, culturais e religiosas da cidade ao longo dos tempos.

SET OUT NOV DEZ JAN FEV MAR ABR MAI JUN

RIO ACIMA!

Para perceber como Lisboa se construiu à volta do Tejo.

PALÁCIO PIMENTA
+ 10 anos · 90 minutos

04
15H

LISBOA, 31 DE OUTUBRO 1755

Para conhecer Lisboa e a sua sociedade antes de 1755 através da Grande Maqueta do Museu.

PALÁCIO PIMENTA
+ 10 anos · 75 minutos

05
15H

UMA LISBOA DE MÚLTIPLAS CONFISSÕES

Desvenda uma Lisboa na qual coabitaram, sempre, várias confissões religiosas.

SANTO ANTÓNIO
+ 10 anos · 75 minutos

16
11H

UM TEATRO COM QUATRO VIDAS

De Teatro a Fábrica de Chapéus, muitas histórias habitam as paredes do Teatro.

TEATRO ROMANO
+ 10 anos · 75 minutos

25
11H

UMA CASA COM 500 ANOS

Para descobrir mais de 2000 anos de história da cidade numa casa com 500 anos.

CASA DOS BICOS
+ 10 anos · 75 minutos

03
11H

VISITAS ACESSÍVEIS

O Museu de Lisboa disponibiliza experiências culturais para todos, incluindo pessoas com necessidades específicas, através da organização de programas contínuos e com periodicidade diversa, que permitem a descoberta dos seus espaços e do seu património.

SET OUT NOV DEZ JAN FEV MAR ABR MAI JUN

SENTIR LISBOA

Uma visita multissensorial à exposição de longa duração do Palácio Pimenta.

PALÁCIO PIMENTA
+ 6 anos · 75 minutos

03
11H

19
11H

LISBOA REVELA-SE. PÓS-PARTO NO MUSEU

Uma visita que associa a recuperação do parto a uma experiência cultural.

PALÁCIO PIMENTA
mães/pais e bebés até ao 6.º mês
135 minutos

27
10H30

11
10H30

08
10H30

13
10H30

*

*

*

*

MARCAR O LUGAR

Uma visita pensada para pessoas com demência e seus cuidadores.

PALÁCIO PIMENTA
+ 18 anos · 75 minutos

Por marcação

ATIVIDADES À MEDIDA COM LGP

Todas as atividades do Museu podem ser acompanhadas em LGP.

TODOS OS NÚCLEOS

Por marcação

★ Datas a anunciar

OFICINAS

Oficinas concebidas para jovens e adultos, para promover, a partir do Museu e das suas coleções, a liberdade criativa e incentivando ao pensamento crítico, através da experimentação e da exploração de diversas áreas artísticas.

SET OUT NOV DEZ JAN FEV MAR ABR MAI JUN

PALÁCIO, DOCE LAR

Uma tarde de encontro e criações plásticas a partir do património e do lugar.

PALÁCIO PIMENTA
+ 16 anos · 120 minutos

20
15H

24
15H

17
15H

TODOS EM CENA!

Uma oficina de prática teatral para descobrir o artista que há em nós.

TEATRO ROMANO
+ 16 anos · 120 minutos

28
15H

18
15H

02
15H

SANTOS DE CASA NÃO FAZEM MILAGRES!

Para dialogar e descobrir talentos no aconchego do coração da cidade.

SANTO ANTÓNIO
+ 16 anos · 120 minutos

07
15H

05
15H

23
15H

OFICINAS EM FAMÍLIA

Atividades e oficinas concebidas para crianças acompanhadas por adultos, para a descoberta lúdica da cidade, garantindo a liberdade criativa e incentivando o pensamento crítico, através da experimentação e da exploração de diversas áreas artísticas e de conhecimento.

			SET	OUT	NOV	DEZ	JAN	FEV	MAR	ABR	MAI	JUN
A MINHA PRIMEIRA LISBOA	Para os mais pequenos descobrirem Lisboa e a sua história numa caça ao tesouro.	PALÁCIO PIMENTA + 4 anos · 75 minutos					14 10H30					29 10H30
AZUL, BRANCO E MUITAS CORES	Para desenhar e criar um painel de azulejos em família.	PALÁCIO PIMENTA + 6 anos · 75 minutos		07 10H30					02 10H30			
UMA CIDADE, TANTOS ANIMAIS E PLANTAS	Transformados em verdadeiros naturalistas, descubrem-se as plantas e os animais que povoam Lisboa e o Museu.	PALÁCIO PIMENTA + 4 anos · 75 minutos			05 10H30						26 10H30	
QUANDO EU ERA PEQUENINO	Um convite para avós e netos descobrirem as muitas histórias de Lisboa escondidas no Museu.	PALÁCIO PIMENTA + 4 anos · 75 minutos								13 10H30		
O MEU PRIMEIRO SANTO ANTÓNIO	Para dar vida ao seu primeiro Santo António e levá-lo para casa.	SANTO ANTÓNIO + 6 anos · 75 minutos		21 10H30								02 10H30
O MISTÉRIO DA BILHA	Um jogo de pistas para descobrir mais sobre Lisboa.	SANTO ANTÓNIO + 6 anos · 75 minutos			18 10H30						11 10H30	
HÁ FESTA EM LISBOA	Para construir um arco enfeitado, um manjerico ou um trono de Santo António.	SANTO ANTÓNIO + 8 anos · 90 minutos						17 10H30				08 10H30
OS DEUSES DESCEM AO TEATRO	Para aprender a construir um sistema planetário muito criativo.	TEATRO ROMANO + 6 anos · 75 minutos		30 10H30							04 10H30	
OS ESCRIBAS DE LISBOA	Aprender a escrever como os romanos em tabuinhas de cera.	TEATRO ROMANO + 6 anos · 60 minutos		29 10H30								23 10H30
ARQUEOLOGIA DAS COISAS	Para escavar como um verdadeiro arqueólogo.	TEATRO ROMANO + 6 anos · 75 minutos			26 10H30					07 10H30		

ATIVIDADES NOS JARDINS

Oficinas para descobrir os jardins do Museu, em família, e promover uma cidadania ativa para a defesa da biodiversidade e sustentabilidade dos ecossistemas naturais.

			SET	OUT	NOV	DEZ	JAN	FEV	MAR	ABR	MAI	JUN
BIODIVERSIDADE NA CIDADE	De caderno e lápis na mão, exploram-se os jardins do palácio.	PALÁCIO PIMENTA + 4 anos · 75 minutos							23 10H30			
UM HOTEL DE INSETOS	Para descobrir o hotel de insetos do Museu e a sua importância para o ecossistema.	PALÁCIO PIMENTA + 4 anos · 75 minutos									12 10H30	
AQUI HÁ MINHOCAS!	Para descobrir o vermicompostor do Museu e a sua importância para a redução do lixo orgânico.	PALÁCIO PIMENTA + 4 anos · 75 minutos								14 10H30		

+ ATIVIDADES

Para estar a par da nossa programação siga-nos no Facebook, no Instagram ou consulte o nosso site!

EXPOSIÇÕES TEMPORÁRIAS

O Museu de Lisboa apresenta, ao longo do ano, um programa diversificado e inédito de exposições temporárias relacionadas com a história de Lisboa, o seu passado, presente e futuro, para intensificar os laços de pertença e empatia entre os habitantes da cidade e o seu território. Todas estas exposições têm um programa educativo e cultural específico, desenhado para adultos, crianças e famílias.

DIAS E MOMENTOS ESPECIAIS

O Museu de Lisboa assinala, com regularidade, dias que marcam a história da cidade, do país e do Museu. Todos estes dias têm um programa educativo e cultural específico, desenhado para adultos, crianças e famílias.

PERCORRER LISBOA

O Museu de Lisboa promove, todos os meses, percursos orientados e temáticos pela cidade que mostram como esta foi construída e vivida. Da *Felicitas Iulia Olisipo* romana à Lisboa dos nossos dias, estes passeios constituem um convite para uma viagem pelo património arquitetónico, artístico e urbanístico da cidade, redescobrimo a sua história e vivências.

FÉRIAS PARA MIÚDOS

O Museu de Lisboa promove, ao longo do ano, programas de férias especialmente pensados para que as crianças possam partilhar experiências e aprender de forma divertida e descontraída, durante os períodos de descanso escolar.

FÉRIAS DE NATAL
18 — 22 DEZ 2023

FÉRIAS DA PÁScoa
01 — 05 ABR 2024

FÉRIAS DE VERÃO
08 — 12 JUL · 15 — 19 JUL 2024